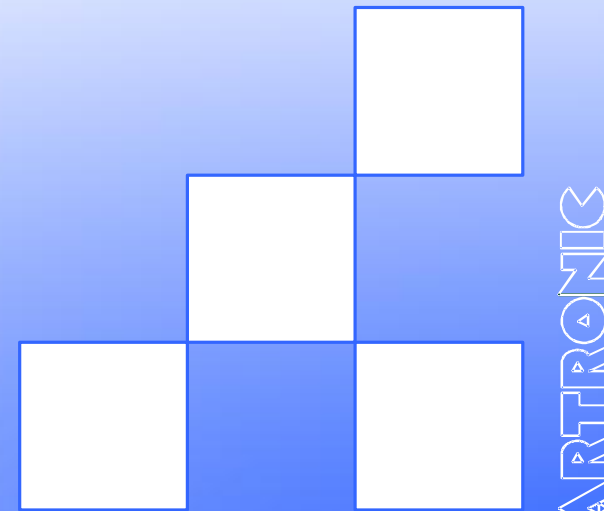


SkyTrack Nadzor Flote

White paper



WEB: www.skytrack.net
Email: info@skytrack.net
Tel: +385 1 3700 595
Fax: +385 1 3774541



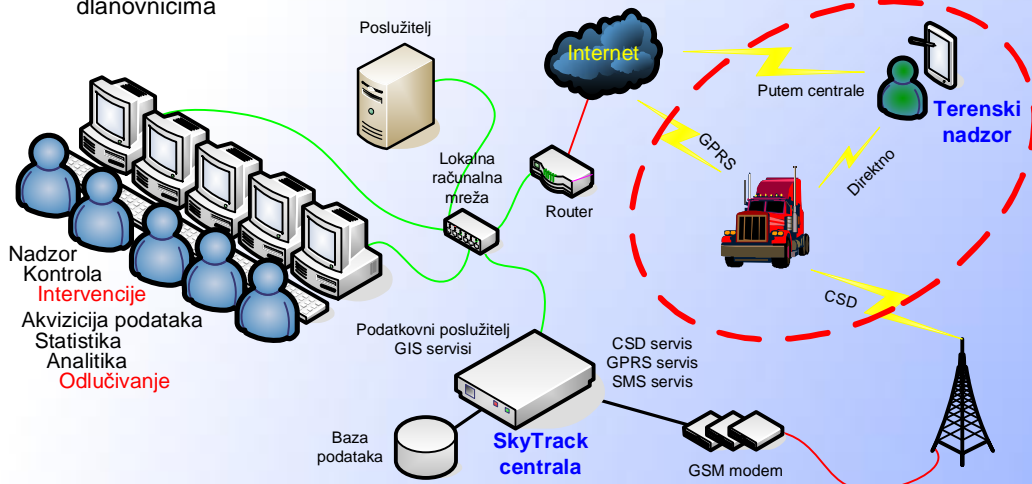
SkyTrack nadzor flote vozila

SkyTrack sustav za praćenje kontrolu i nadzor vozila unaprijeđuje i modernizira rad tvrtki koje u svom sklopu upravljaju flotom vozila (distribucija, transport, ambulanta prodaja, ...). SkyTrack sustav prvenstveno je alat za prikupljanje, obradu i analizu podataka o floti.

SkyTrack sustav razvijen je 2000. godine i stalno je unapređivan analizom rada potreba kupaca. Do sada je implementirano više stotina uređaja u nekoliko desetaka tvrtki kao npr. INA PROPlin, Gavrilović, AWT International, AKD Zaštita, itd. gdje je SkyTrack sustav spojen s postojećim uređajima u vozilima i postojećim IT rješenjima.

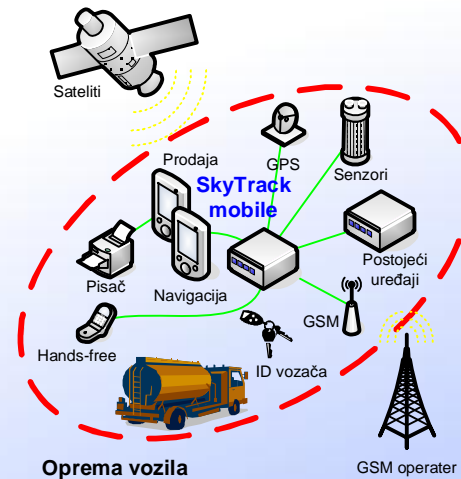
Standardna implementacija **SkyTrack** sustava sastoji se od:

- SkyTrack centrale sa svim potrebnim GSM, GIS, poslovnim i podatkovnim servisima, koja zajedno sa setom SkyTrack aplikacija čini dio sustava u centrali
- Vektorskih karata implementiranih u SkyTrack aplikacije
- SkyTrack Mobile uređaja za praćenje, nadzor i kontrolu vozila, te prijenos podataka
- SkyTrack senzora i mjernih uređaja (npr. za mjerenje temperature u tovarnom prostoru, mjerenje nivoa goriva u spremniku, identifikacija vozača, otvaranje/zatvaranje vrata, ...)
- SkyTrack prilagodnika za spajanje na postojeće uređaje u vozilu (mjerenje istakanja, mjerenje težine, mjerenje potrošnje, navigacija, HHT za ambulanta prodaju, ...)
- SkyTrack hands-free set za govornu komunikaciju
- SkyTrack PDA seta aplikacija za terenski nadzor vozila na prijenosnim računalima i/ili dlanovnicima



Osnovne mogućnosti SkyTrack sustava:

- SkyTrack mobile uređaj u vozilu nadzire i prati kretanje vozila te željene događaje
- SkyTrack mobile uređaj ima velik broj analognih i digitalnih ulaza i izlaza, te više sabirnica za proširenje uz sve potrebne napajanske, toplinske i zaštite od kratkog spoja
- Mogućnost priključenja na postojeće uređaje u vozilu
- Primjeri priključaka: otvaranje/zatvaranje vrata, temperatura tovarnog prostora, nivo goriva u spremniku, identifikacija vozača, potrošnja goriva, istakanje plina, vaganje, ...
- SkyTrack shop aplikacija za HHT (ručni terminal) omogućava maloprodaju i veleprodaju, uz prijenos podataka putem SkyTrack sustava



- Navigacija u vozilu
- Praćenje kretanja i događaja na jednom ili više vozila u centrali
- Pohrana podataka u SQL bazu na SkyTrack centrali
- Statička i dinamička rekonstrukcija kretanja i događaja za svako vozilo
- Praćenje vozila na dlanovniku (PDA)
- Centralno podešavanje i dogradnja uređaja, nadzor nad radom sustava i kontrola troškova
- Definiranje objekata i geo-zona na mapi
- Zaprimanje i distribucija alarma
- Statistika i analitika rada flote
- Povezivanje sustava s postojećim IT rješenjima
- Dorada sustava i izrada izvještaja po potrebama korisnika
- **SkyTrack sustav u potpunosti je hrvatski proizvod**



Praćenje pozicije vozila i pripadajućih događaja



Rekonstrukcija kretanja i događaja na vozilima



Praćenje pozicije vozila na dlanovnicima (PDA)



Detaljna statistika za sva vozila



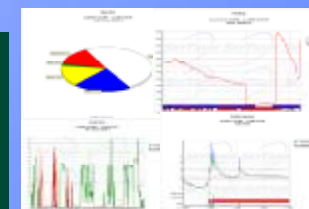
Analitika rada voznog parka



Postavljanje i dogradnja uređaja iz centralne



Prodaja i navigacija u vozilu



Izvještaji



Integracija s postojećim IT rješenjima i apl. Vozni park